

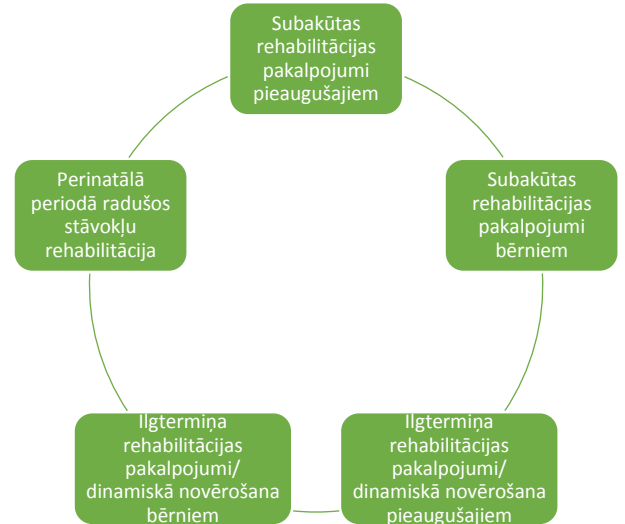
OTRĀ ETAPA MEDICĪNISKĀS REHABILITĀCIJAS PAKALPOJUMI DIENNAKTS STACIONĀRĀ

OTRĀ ETAPA MEDICĪNISKĀS REHABILITĀCIJAS PAKALPOJUMI DIENNAKTS STACIONĀRĀ - rehabilitācijas pakalpojumi tiek sniegti pacientam, kas **IR** stacionēts rehabilitācijas gultā un/ vai nodaļā, un kam ārstējošais ārsts **IR** fizikālās un rehabilitācijas medicīnas ārsts (turpmāk – FRM ārsts).

! Ja pacientam ir nepieciešama papildus resursu ietilpīga izmeklēšana vai ārstēšana, pacients nav definējams kā otrā etapa medicīniskās rehabilitācijas pakalpojumu saņēmējs!



Otrā etapa medicīniskās rehabilitācijas pakalpojumu veidi diennakts stacionārā:



1. SOLIS:

Pacientam nepieciešamās aprūpes apjoma un intensitātes novērtēšana atbilstoši Dienesta tīmekļa vietnē "Līgumpartneriem > Līgumu dokumenti > NVD sagatavotā informācija > Stacionārie pakalpojumi > Stacionārās medicīniskās rehabilitācijas pacienta aprūpes līmeņa novērtējums" publicētajām veidlapām:

Subakūtā rehabilitācija

- 60395 - augstas aprūpes intensitātes (18 - 28 punkti);
- 60396 - zemas aprūpes intensitātes (7 - 17 punkti)

Ilgtermiņa rehabilitācija/ dinamiskā novērošana

- 60397 - augstas aprūpes intensitātes (18 - 28 punkti);
- 60398 - zemas aprūpes intensitātes (7 - 17 punkti)

Perinatālā periodā radušos stāvokļu rehabilitācija

- 60399 - perinatālā periodā radušos stāvokļu rehabilitācija



! Aprūpes apjoma un intensitātes manipulācija norādāma par katru dienu atbilstošajā datumā un atbilstoši novērtējumam;

! Aprūpes apjoma un intensitātes novērtēšana veicama ik reizi mainoties pacienta stāvoklim/situācijai, bet ne retāk kā vienu reizi septiņās dienās;

! Ik reizi mainoties aprūpes apjomam un intensitātei atbilstoši novērtējumam jāveido medicīniskās uzskaites dokumenta pielikums atbilstoši Dienesta tīmekļa vietnē "Līgumpartneriem > Vadības informācijas sistēma > Instrukcijas" publicētajām "No stacionāra izrakstītā (mirušā) pacienta kartes (veidlapa Nr. 066/u) aizpildīšanas vadlīnijas" (pacienta medicīniskajā dokumentācijā jānorāda izrakstīšanas kustība 39 – Fiktīvā izrakstīšanās).



2. SOLIS:

Nodrošinātā multiprofesionālās rehabilitācijas komandas pakalpojumu intensitāte atbilstoši pakalpojumu sniegšanas laikam dienā:

Multiprofesionāls rehabilitācijas bāzes pakalpojums stacionārā (2–3 stundas)

•55180*

Intensīvs multiprofesionāls rehabilitācijas pakalpojums stacionārā (3–4 stundas)

•55181*



Rehabilitācijas intensitātes manipulācija norādāma vienu reizi dienā (konkrētajā datumā), kad multiprofesionālas rehabilitācijas komandas pakalpojumi tiek sniegti atbilstoši sniegto pakalpojumu intensitātei.



Ja multiprofesionālas rehabilitācijas komandas pakalpojumi netiek sniegti (nedēļas nogales, svētku dienas u.c.) vai tiek sniegti zemākā intensitātē, šajās dienās manipulācija nav norādāma;



Multiprofesionālas rehabilitācijas komandas darbs ietver funkcionālo speciālistu individuālo darbu ar personu, izmantojot vismaz trīs dažādas medicīniskās tehnoloģijas.



3. SOLIS:

Pacienta līdzmaksājums par ārstēšanos rehabilitācijas profila gultās – 5 eiro sākot ar otro dienu.

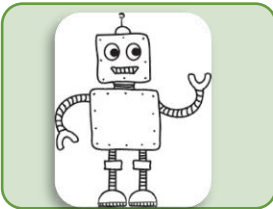


*Pacienta kartē papildus obligāti norādāma **31. pacientu grupa**.*



4. SOLIS:

Ja rehabilitācijas pakalpojuma sniegšanā tiek izmantota interaktīvā sistēma augšējo ekstremitāšu rehabilitācijai, speciālā iekares sistēma gaitas treniņam ar individuāli piemērojamu aksiālo noslodzi, rokas eksoskelets, ķermeņa eksoskelets, robotizēts vertikalizācijas galds, papildus norādāmā kāda no piemaksājamajām manipulācijām:



- 55171* - Piemaksa par interaktīvās sistēmas izmantošanu augšējo ekstremitāšu rehabilitācijai;
- 55172* - Piemaksa par speciālu iekares sistēmu izmantošanu gaitas treniņam ar individuāli piemērojamu aksiālo noslodzi;
- 55173* - Piemaksa par rokas eksoskeleta izmantošanu;
- 55174* - Piemaksa par ķermeņa eksoskeleta izmantošanu;
- 55175* - Piemaksa par robotizēta vertikalizācijas galda izmantošanu;
- 60013* Piemaksa par Botulīna toksīna (Botulinum toxin) lietošanu par katrām 25 vienībām;
- 60114* Piemaksa par Botulīna toksīna (Toxinum botulinicum A) vienas vienības lietošanu



5. SOLIS:

Pacientam izrakstoties no stacionāra norādāmas 2 statistikas manipulācijas:

Rehabilitācijas mērķa manipulācija

- 60422 Rehabilitācijas kursa plāna mērķis sasniegts
- 60423 Rehabilitācijas kursa plāna mērķis sasniegts daļēji
- 60424 Rehabilitācijas kursa plāna mērķis nav sasniegts
- 60425 Rehabilitācijas kurss pārtraukts, jo pacients to neapmeklēja
- 60426 Rehabilitācijas kurss pārtraukts citu iemeslu dēļ

"Pacienta ceļa" manipulācija

- 60388 Tālāka rehabilitācija nav nepieciešama
- 60389 Izsniegts nosūtījums rehabilitācijai mājās
- 60390 Izsniegts rehabilitācijas plāns monoprofesionālai ambulatorai rehabilitācijai
- 60391 Izsniegts rehabilitācijas plāns rehabilitācijai dienas stacionārā
- 60392 Izsniegts rehabilitācijas plāns stacionārai rehabilitācijai
- 60393 Izsniegts dinamiskās novērošanas plāns
- 60394 Nepieciešama atkārtota FMRĀ konsultācija pēc monoprofesionālas rehabilitācijas